

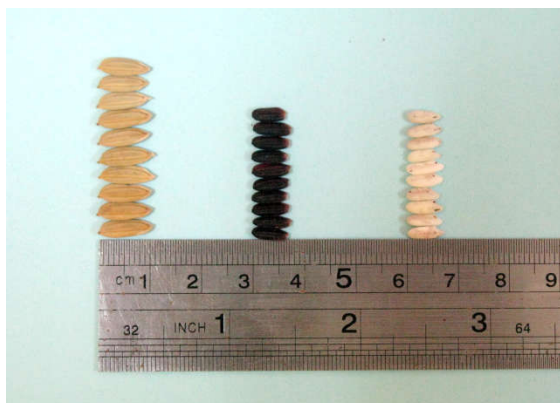


**ชื่อพันธุ์** เหนียวดำช่อไม้ไผ่ 49

**ชนิด** ข้าวเหนียว

### ลักษณะประจำพันธุ์

- เป็นข้าวเหนียวดำพันธุ์พื้นเมือง สูงประมาณ 135 เซนติเมตร
- ไวต่อช่วงแสง ออกดอกปลายเดือนมกราคม
- ทรงกอตั้ง ใบสีเขียวเข้ม กาบใบสีเขียว ใบธงหักลง ยอดเกสรตัวเมียสีขาว ยอดดอกสีม่วง กลีบดอกสีม่วงดำ คอรวงยาว รวงแน่นปานกลาง รวงยาว 28.5 เซนติเมตร
- เมล็ดข้าวเปลือก ยาว x กว้าง x หนา = 10.2 x 3.7 x 2.2 มิลลิเมตร
- เมล็ดข้าวกล้อง ยาว x กว้าง x หนา = 7.2 x 2.8 x 1.9 มิลลิเมตร
- ข้าวเปลือกสีฟาง
- ระยะพักตัวของเมล็ดประมาณ 8 สัปดาห์
- คุณภาพการสีปานกลาง



### ลักษณะเด่น

- เป็นข้าวเหนียวดำพื้นเมือง เมื่อนึ่งสุกมีลักษณะอ่อนนุ่ม ที่ผู้บริโภคในพื้นที่ภาคใต้นิยมนำไปแปรรูปเป็นผลิตภัณฑ์ต่างๆ เป็นอาหารเสริมหรืออาหารว่าง และใช้ในงานบุญประเพณี ทำให้มีราคาจำหน่ายสูงกว่าข้าวทั่วไป
- คุณค่าทางโภชนาการสูง โดยมีวิตามินบี 1 วิตามินบี 3 วิตามินบี 6 และวิตามินอี

### ข้อควรระวัง

- อ่อนแอต่อโรคไหม้และโรคขอบใบแห้ง ไม่เหมาะสมกับการปลูกในพื้นที่นาลุ่ม

### พื้นที่แนะนำ

- พื้นที่นาดอนและสภาพไร่ในภาคใต้

